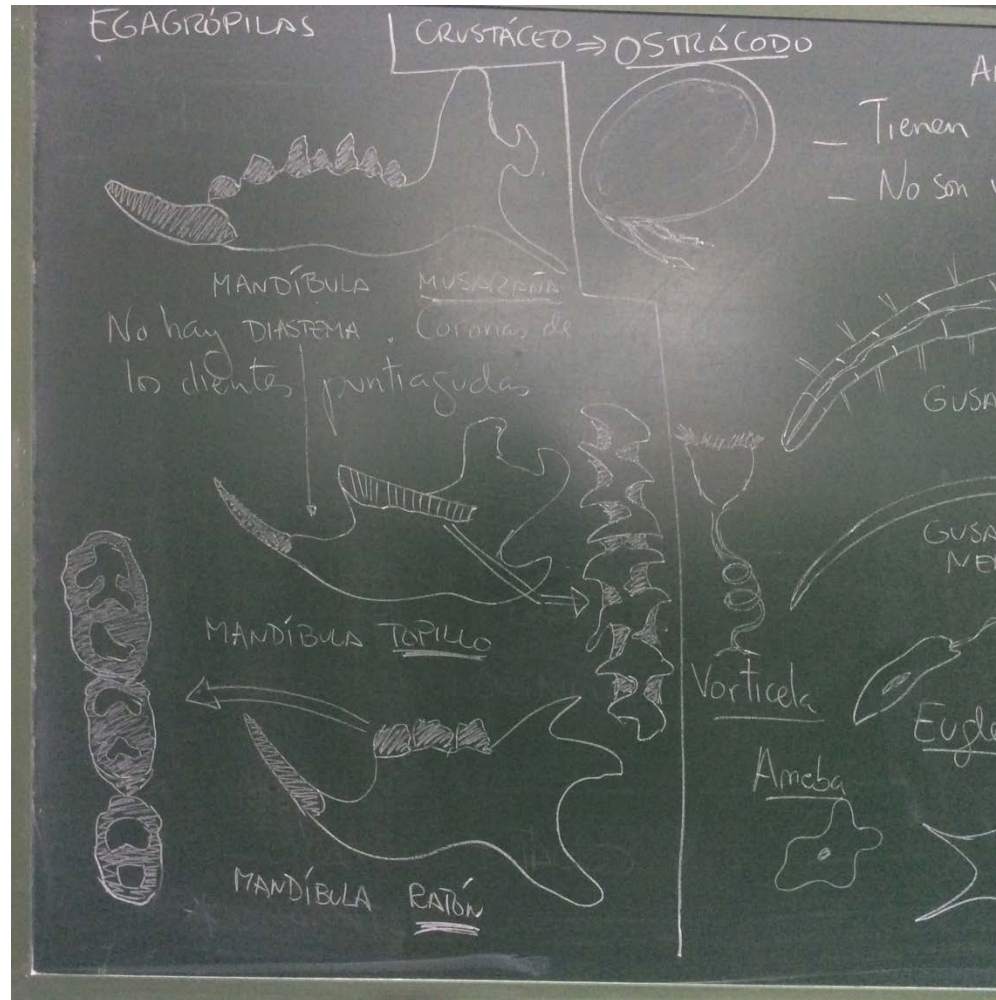


PRÁCTICA EN EL LABORATORIO DE CIENCIAS NATURALES

ALUMNOS DE BIOLOGÍA 4º ESO

JOSÉ ANTONIO DEJA DIBUJADOS LOS TIPOS DE MANDÍBULAS QUE PUEDEN ENCONTRARSE EN EL INTERIOR DE LA EGAGRÓPILA.



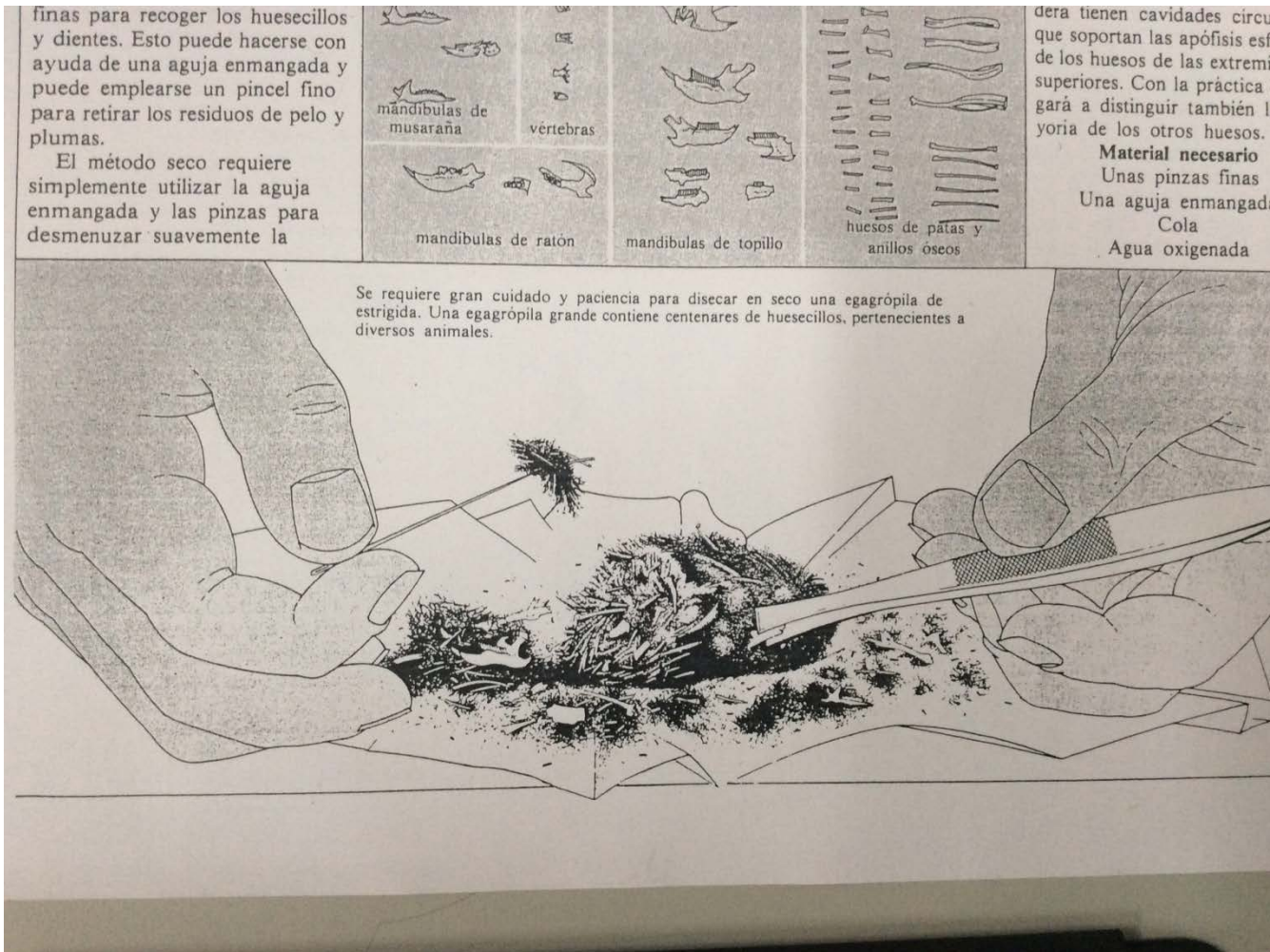
LA FORMA DE LA MANDÍBULA PERMITE DISTINGUIR EL TIPO DE ROEDOR QUE EL AVE HA INGERIDO



UNA RAPAZ NOCTURNA PUEDE DEVORAR TRES O CUATRO PEQUEÑOS ROEDORES O MUSARAÑAS EN UNA NOCHE, INGIRIENDO GRAN CANTIDAD DE INDIGESTOS HUESOS Y PELOS. ESTOS MATERIALES SON PAULATINAMENTE COMPRIMIDOS EN LA MOLLEJA DEL AVE, QUE LOS REGURGITA LUEGO DURANTE EL DÍA EN FORMA DE PELOTITAS REDONDAS O CILÍNDRICAS, DENOMINADAS **EGAGRÓPILAS**.



SE REQUIERE GRAN CIUDADO Y PACIENCIA PARA REALIZAR LA DISECCIÓN EN SECO DE UNA EGAGRÓPILA, PUES CONTIENE CENTENARES DE HUESECILLOS, PERTENECIENTES A DIVERSOS ANIMALES.



EL MÉTODO SECO REQUIERE SIMPLEMENTE UTILIZAR LA AGUJA ENMANGADA Y LAS PINZAS PARA DESMENUZAR SUAVEMENTE LA PELOTILLA.



LOS PELOS Y LAS PLUMAS SE ENDURECEN AL SECARSE, Y A VECES RESULTA DIFÍCIL EXTRAER LOS HUESOS SIN ROMPERLOS.



DISECCIONANDO LA EGAGRÓPILA SE PUEDE APRENDER MUCHO ACERCA DE LO QUE HA DEVORADO.



CON LA PRÁCTICA SE LLEGARÁ A DISTINGUIR LA MAYORÍA DE LOS HUESOS



TRATAR DE DISPONER LOS HUESOS EN VARIOS GRUPOS: EN UNO LOS DEL CRÁNEO, EN OTRO LOS DE LOS MIEMBROS, ETC.



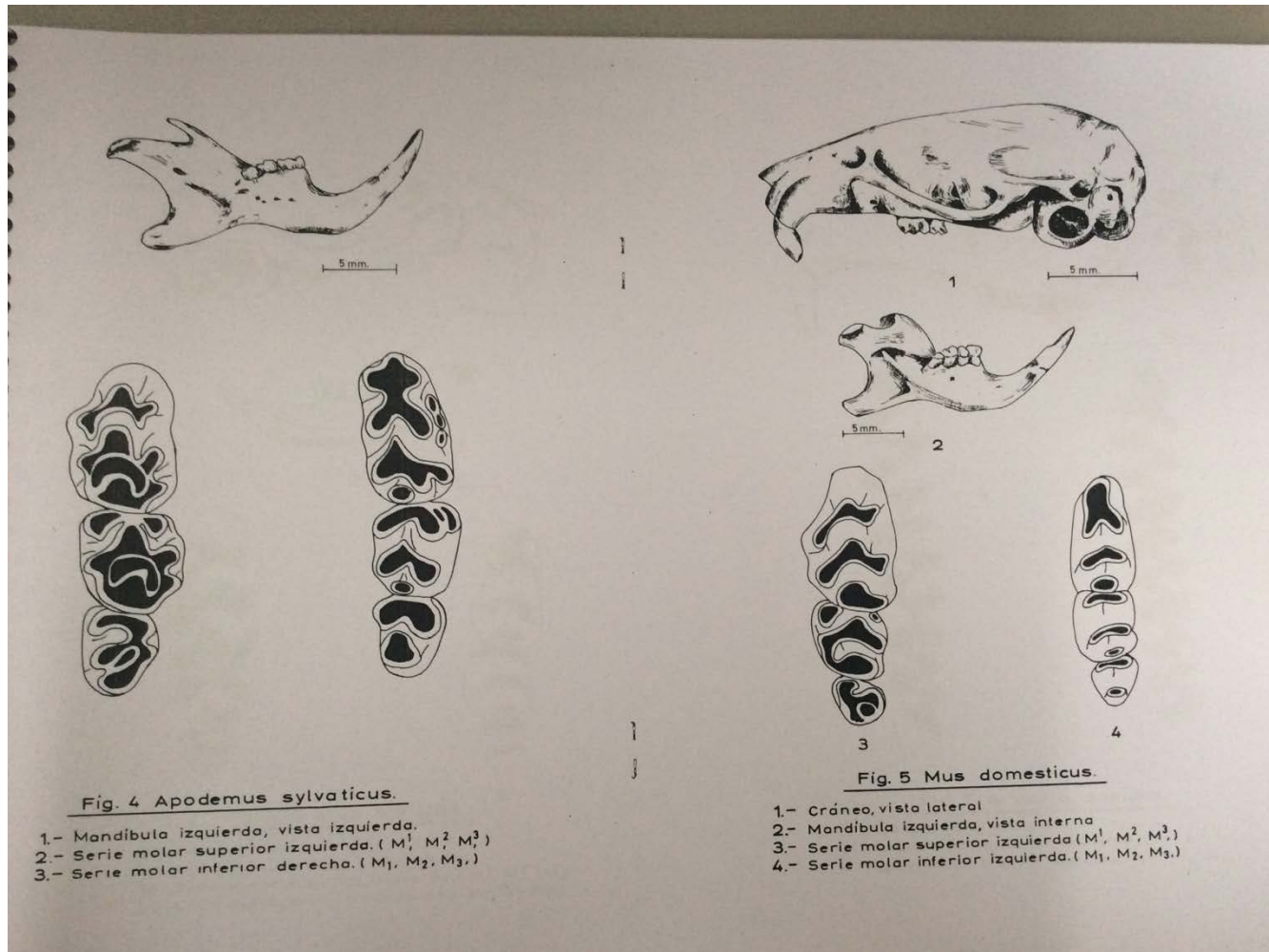
ALGUNAS PERSONAS DUDARÍAN EN TOMAR Y EXAMINAR LO QUE PARECE UN OBJETO MÁS BIEN DESAGRADABLE, PERO LAS EGARÓPILAS SON NOTABLEMENTE LIMPIAS Y MUY INTERESANTES.



LOS HUESOS DEL CRÁNEO Y LAS MANDÍBULAS INFERIORES SON FÁCILES DE DISTINGUIR E IDENTIFICAR.



LOS TRES MAMÍFEROS QUE CON MAYOR PROBABILIDAD ESTARÁN PRESENTES SERÁN LOS RATONES, TOPILLOS Y MUSARAÑAS, QUE POSEEN TIPOS DE DENTACIONES MUY DIFERENTES.



APARECERÁN MUCHOS DELICADOS FRAGMENTOS DE CRÁNEOS Y SE RECONOCERÁN TAMBIÉN MUY FACILMENTE LAS ESCÁPULAS TRIANGULARES.

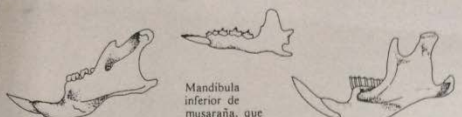
los hábitos
rfoagos de estas
urgitaciones de
encontrarse
insectos,
s y huesos.

na egagrópila de

una egagrópila
ia para ver lo
mido es un
til e interesante.
s principales de

nedo, que es el
dos, consiste en
idosamente la
s fragmentos y
a recipiente con
este durante
ese después
ipiente con un
lar. Algunos
birán flotando a
podrán verterse
ra del
nover el
ipiente so pena
de los delicados
e agua el tarro
tar los residuos
reposar durante
. Repetir varias
y la
retirar la
pelo o las
material
ubeta poco
o de agua
unas pinzas
los huesecillos
de hacerse con
a enmangada y
un pincel fino
idos de pelo y

requiere
ar la aguja
pinzas para
mente la



Mandibula inferior de musaraña, que muestra los dientecillos puntiagudos que utiliza para desgarrar insectos y otros animalillos.

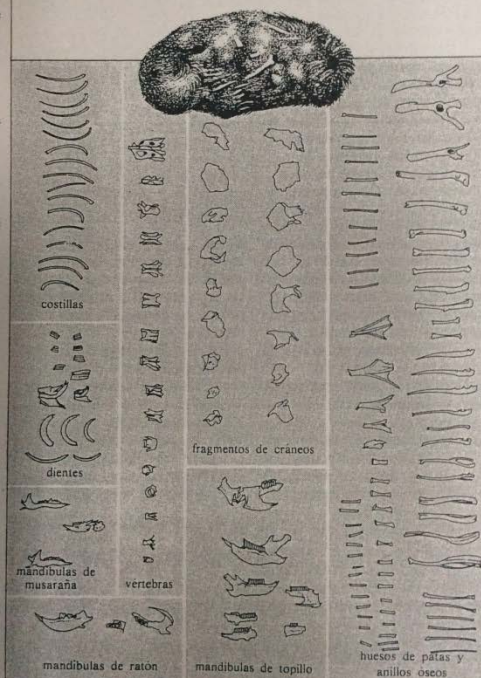
Mandibula inferior de ratón, en la que aparecen los incisivos, largos y curvados, y las protuberancias de los molares.

Mandibula inferior de topillo, con las piezas laterales largas y en forma de columillas, que distinguen a este animal del ratón.

Estudio de ega

pelotilla; pero los pe
plumas se endurecen
a veces resulta difícil
huesos sin romperlos
Una vez extraídos
decolorarlos durante
nutos en agua oxigen
jar en ella los cráneo
tiempo, pues los die
prenderían. Poner lo
secar, y, una vez sec
con un poco de cola
en el que figure el dib
lotilla originaria y, de
el nombre de la rapi
gurgitó. Tratar de d
huesos en varios gru
los del cráneo, en otr
miembros, etcétera.
del cráneo y las man
riores son fáciles de
identificar. Los tres
que con más probabi
presentes en las ega
los ratones, los topill
sarañas, que poseen t
ciones muy diferente
rañas tienen numero
pequeños y puntiagu
tones y los topillos
vos largos y curvad
lados, sendas filas de
yas coronas diferen
topillos están dispue
zag, pero las muelas
nes, como las huma
cúspides pequeñas.
muchos delicados fr
cráneos y se reconoc
muy fácilmente las
triangulares. Los hue
dera tienen cavidade
que soportan las apó
de los huesos de las
superiores. Con la pi
gará a distinguir tar
yoría de los otros h

Material nec
Unas pinzas
Una aguja enri
Cola
Agua oxigen



Se requiere gran cuidado y paciencia para diseccionar en seco una egagrópila de

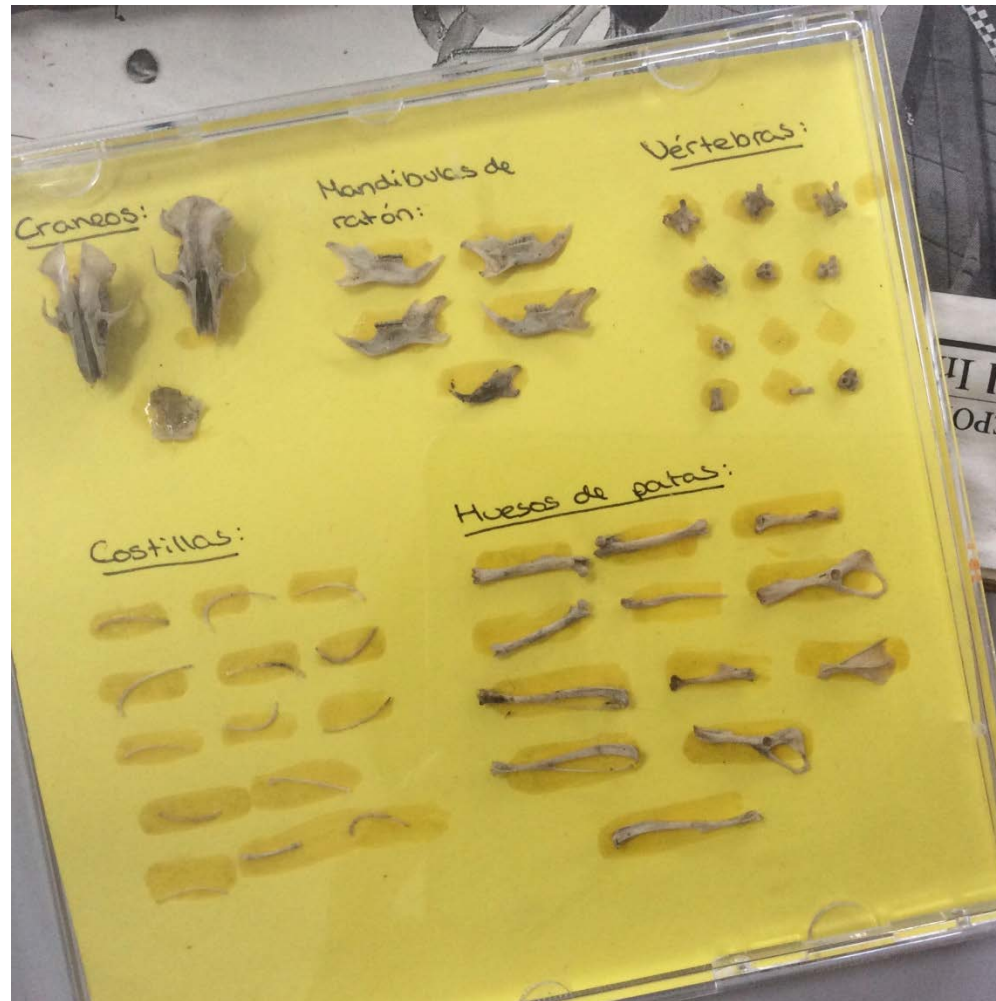
LOS HUESOS DE LA CADERA TIENEN CAVIDADES CIRCULARES QUE SOPORTAN LAS APÓFISIS ESFÉRICAS DE LOS HUESOS DE LAS EXTREMIDADES SUPERIORES.



LOS HUESOS PUEDEN LIMPIARSE CON AGUA OXIGENADA, O CON UN PINCEL FINO.



UNA VEZ LIMPIOS Y SECOS LOS HUESOS, PEGARLOS CON UN POCO DE COLA EN UN CARTÓN EN EL QUE FIGURE EL DIBUJO DE LA PELOTILLA ORIGINARIA, Y, DE SER POSIBLE, EL NOMBRE DE LA RAPAZ QUE LA REGURGITÓ.



¡¡TRABAJO TERMINADO!!

